



## ECO-Management SRL

www.eco-management.it e-mail: [info@eco-management.it](mailto:info@eco-management.it)

Azienda certificata ISO:9001



Doc: OPERA 29.0

Area: IT

### CONFIGURAZIONE READER PDF PER OPERA 29.0

A causa di un aggiornamento della versione di OPERA il layout delle stampe PDF (Portable Document Format) potrebbe, in alcuni casi, risultare errato. Per la risoluzione del problema seguite queste semplici istruzioni:

#### 1- Aprire OPERA 29.0

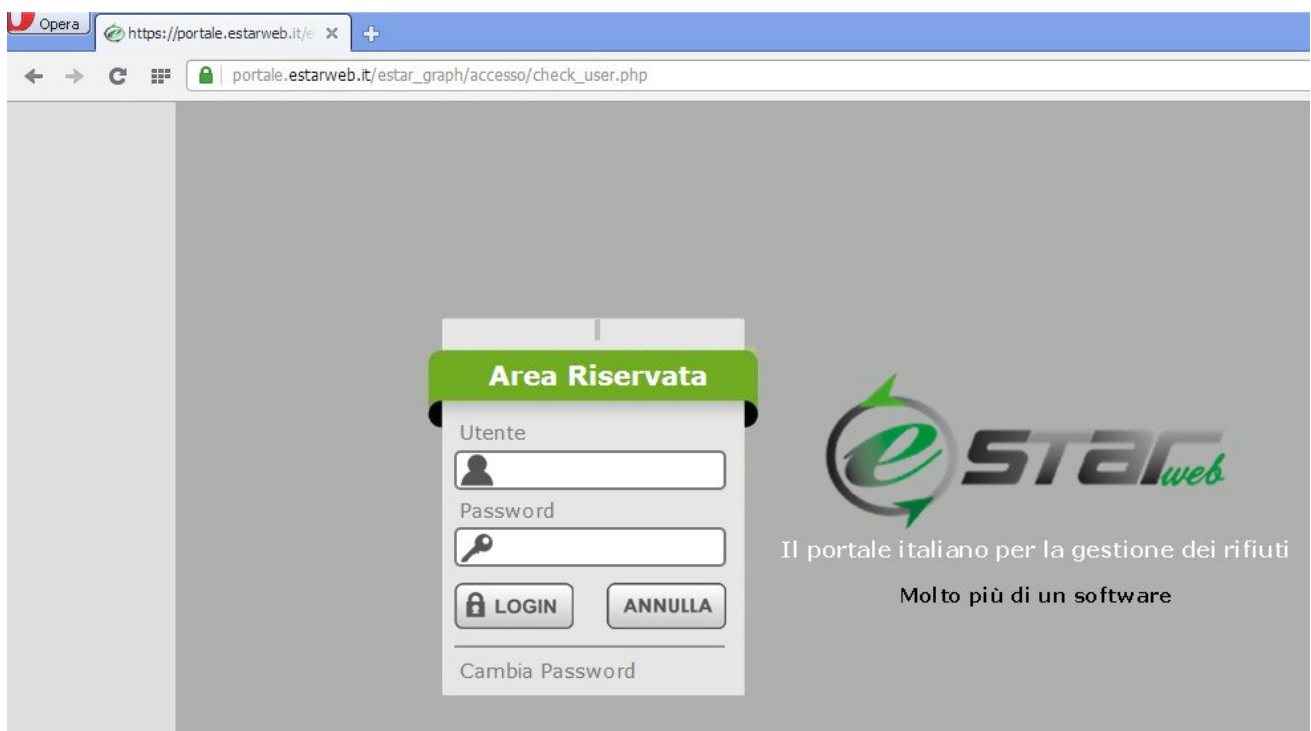
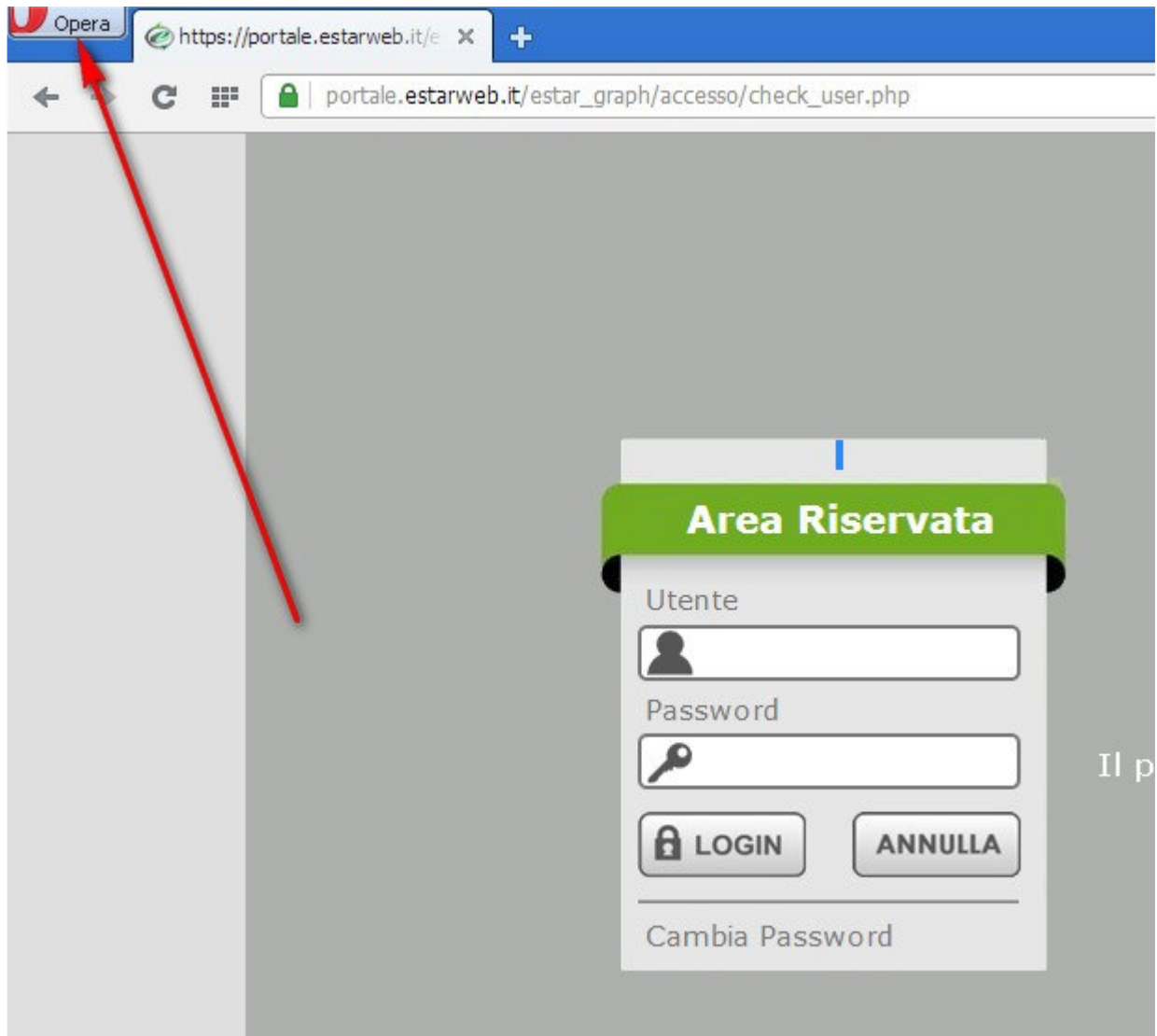


Fig. 1 Layout browser OPERA 29.0



Prima di procedere alla configurazione controllate che la vostra versione in uso sia la 29.0 . Per verificare la versione: dal menu a discesa di OPERA selezionare la voce “Info su Opera”.



*Fig. 2 Menu a discesa di Opera*

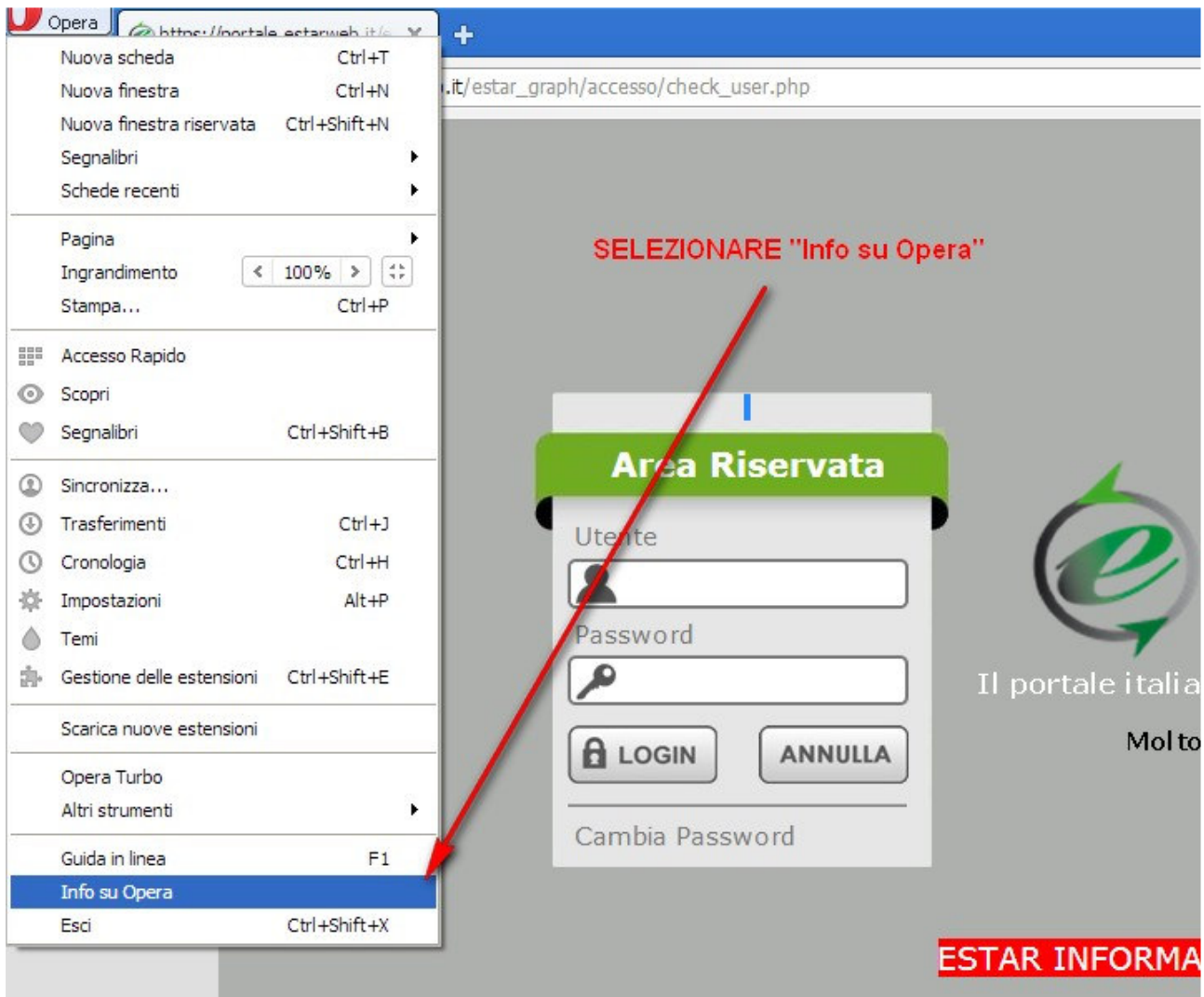


Fig. 3 Apertura menu a discesa con selezione voce 'Info su Opera'



## ECO-Management SRL

www.eco-management.it e-mail: [info@eco-management.it](mailto:info@eco-management.it)

Azienda certificata ISO:9001



Doc: OPERA 29.0

Area: IT

La versione in uso verrà indicata in una nuova Scheda (dopo la selezione) “Informazioni su Opera”. Se la versione (come da Fig. 4) è la 29.0 continuate con le istruzioni.

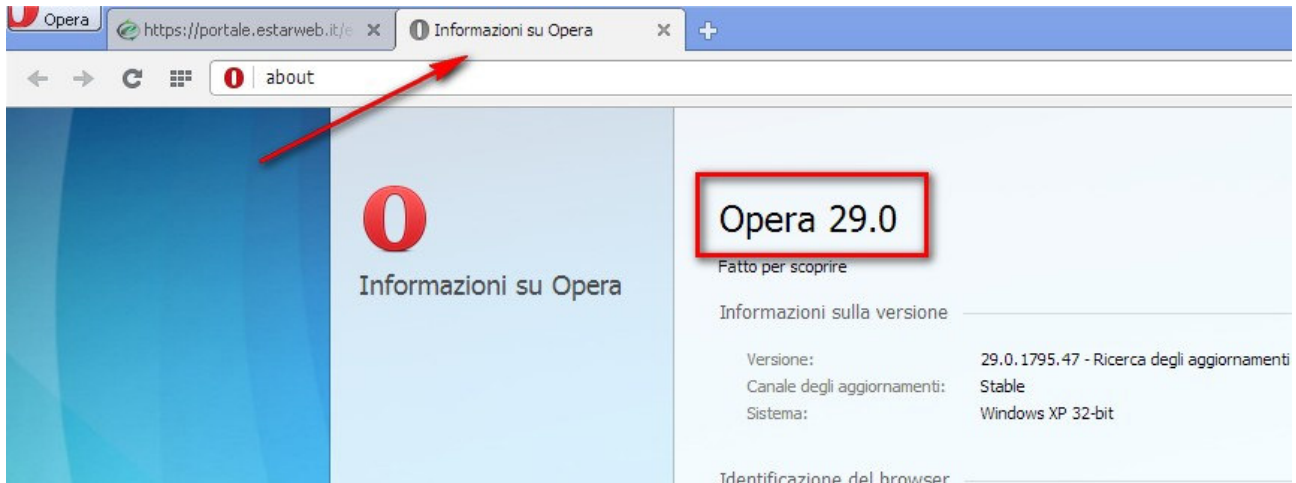
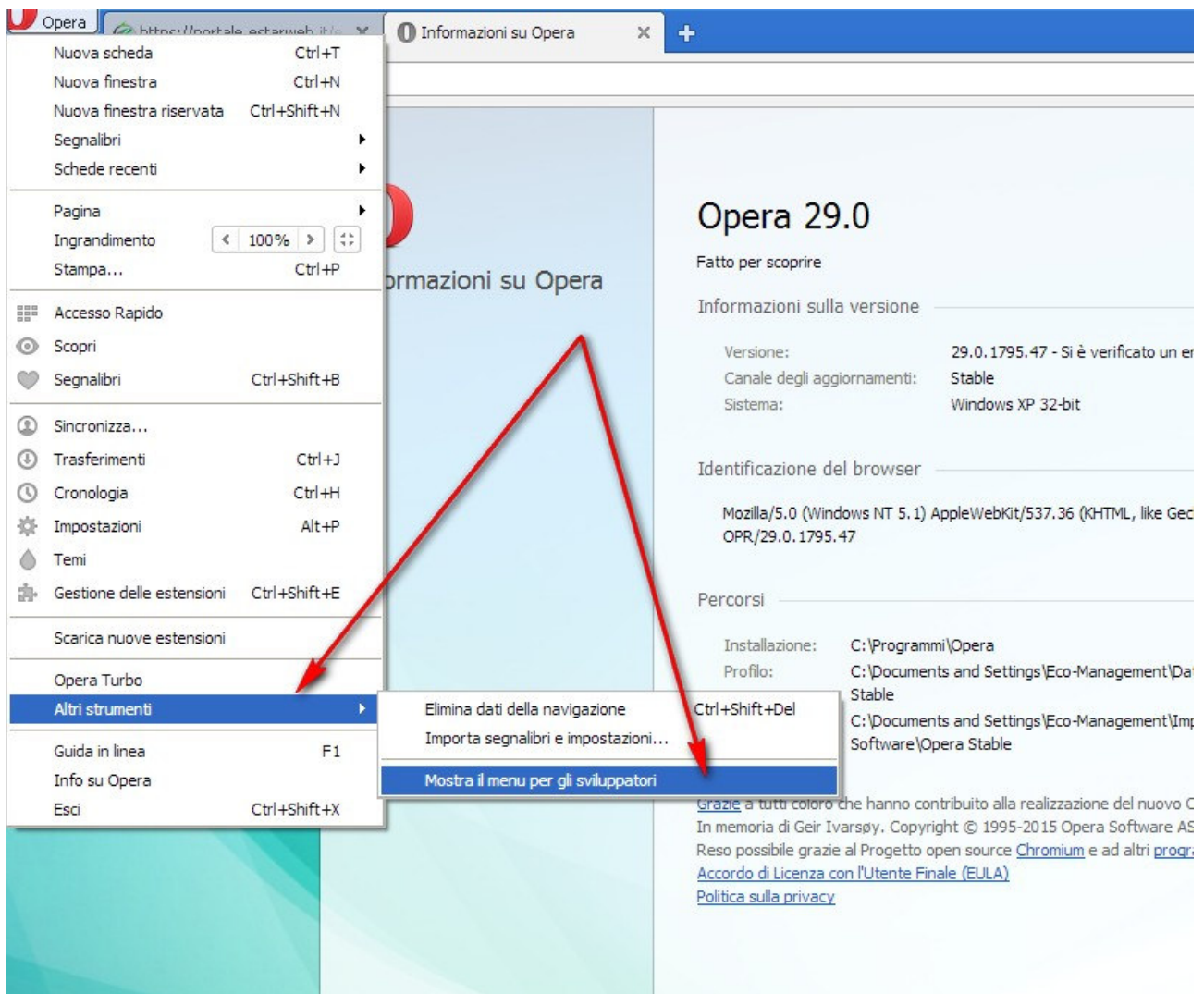


Fig. 4 Versione del browser OPERA

## 2- Configurare il menu per gli sviluppatori

Sempre dal menu a discesa di Opera selezionare “Altri Strumenti” e successivamente “Mostra menu per gli sviluppatori” (Fig. 5).



*Fig. 5 Applicare la visualizzazione per gli sviluppatori (selezionare dal menu a discesa “Altri strumenti” e “Mostra il menu per gli sviluppatori”)*

La configurazione del menu per gli sviluppatori consente la visualizzazione di ulteriori opzioni di modifica e funzionamento di Opera.

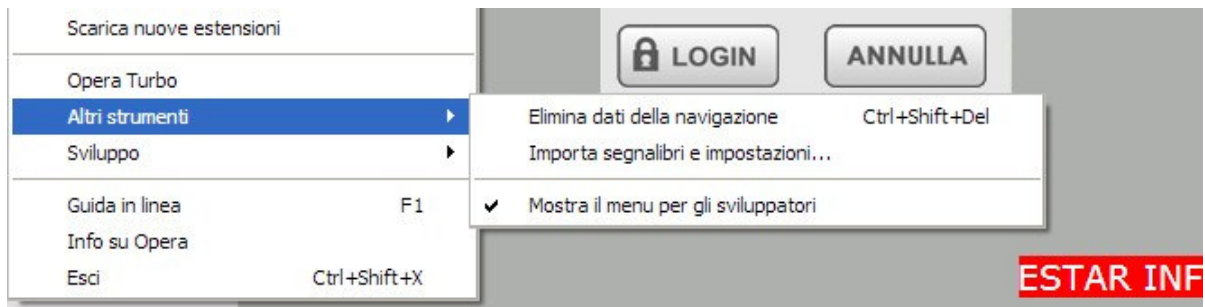


Fig. 6 La spunta nera indica l'esatta configurazione del menu per gli sviluppatori

### 3- Disattivare il plug-in “Chrome PDF Viewer”

Dal menu a discesa di OPERA selezionare la voce “Sviluppo” e successivamente “Plug-in”. La selezione attiverà una nuova Scheda “Plug-in”.

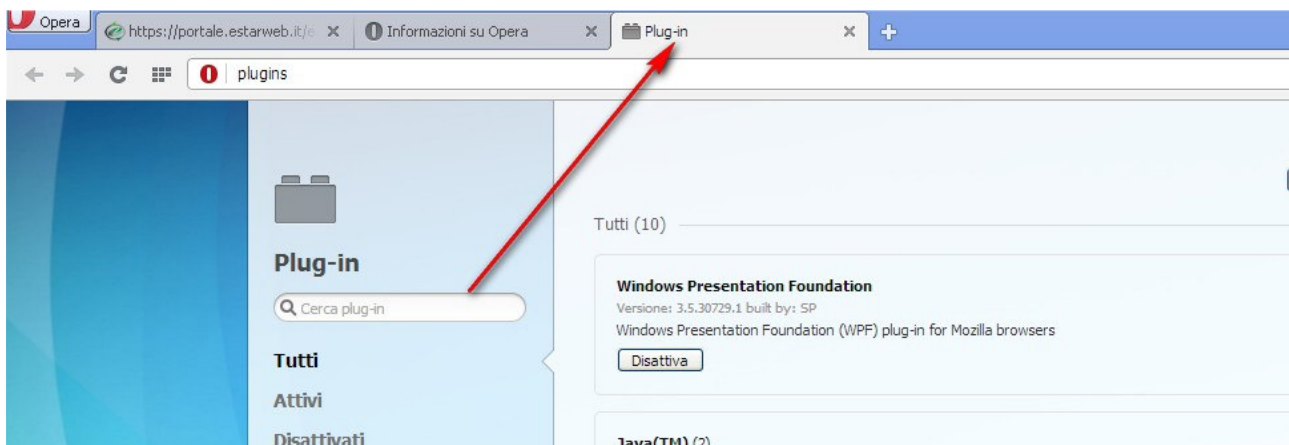


Fig. 7 Nuova Scheda “Plug-in”

Ricerca nella lista (Fig. 8), della scheda “Plug-in”, la voce “ Chrome PDF Viewer ” e selezionare il pulsante sottostante “Disattiva” (Fig. 9).



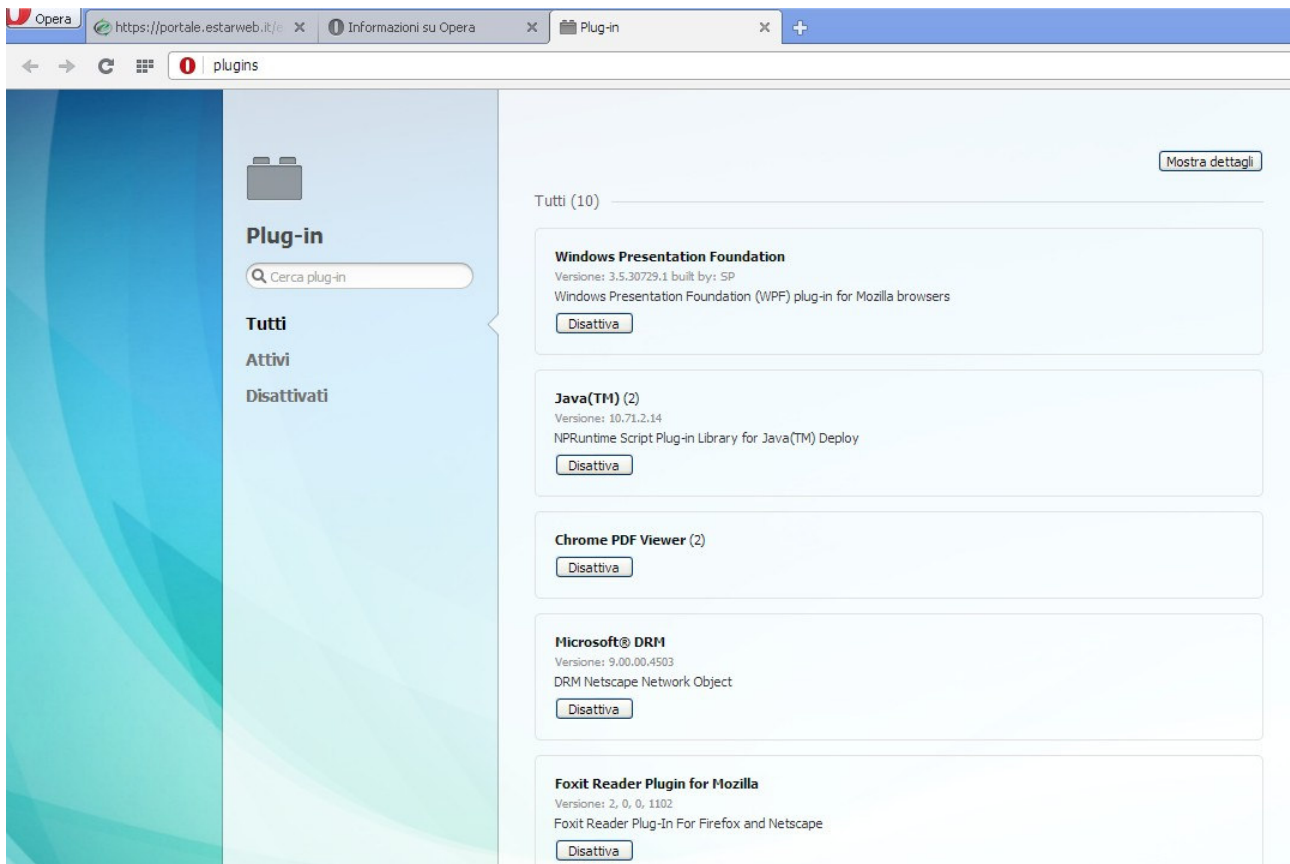


Fig. 8 Lista Scheda "Plug-in"



## ECO-Management SRL

www.eco-management.it e-mail: [info@eco-management.it](mailto:info@eco-management.it)

Azienda certificata ISO:9001



Doc: OPERA 29.0

Area: IT

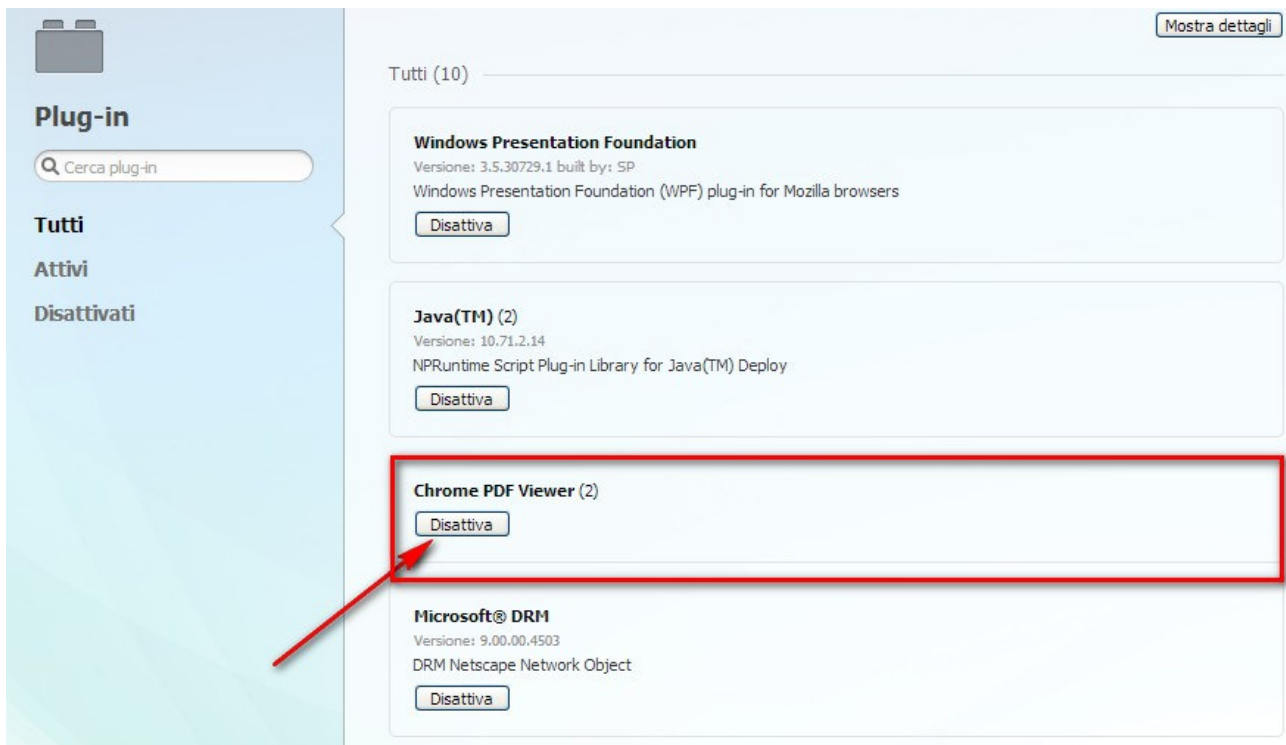


Fig. 9 Chrome PDF Viewer e il pulsante "Disattiva"

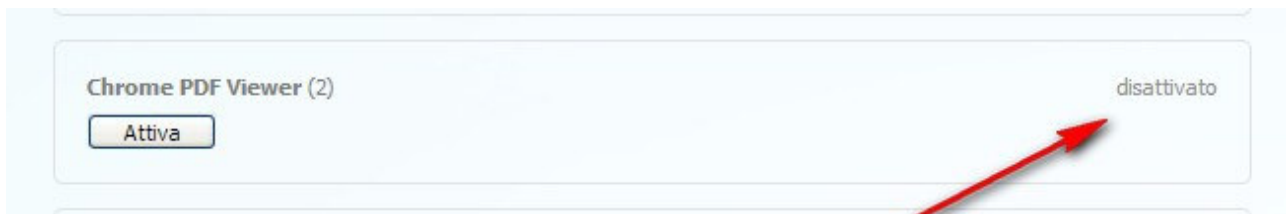


Fig. 10 Il plug-in è disattivato

Le istruzioni qui riportate configurano la lettura del PDF (Portable Document Format) con il reader installato nel proprio PC e disattivano il lettore PDF di default di OPERA. In ogni caso se il problema della stampe persiste vi preghiamo di contattare l'assistenza ESTARWEB tramite il modulo assistenza on-line.

Monselice, 07/05/2015

Eco-management srl